

I'W GWERTHU TRWY DENDR – CYNIGION GORAU A THERFYNOL

Neuadd Buddug, Y Bala

Cyfeiriad

**Neuadd Buddug
10 Ffordd Pensarn
Bala
Gwynedd
LL23 7SR**



Lleoliad

Mae Bala yn dref marchnad o fewn sir Gwynedd a Pharc Cenedlaethol Eryri. Mae'n cael ei rannu gan ffordd yr A494 sy'n cysylltu trefi Dolgellau a Chorwen. Lleolir y dref ar lannau Llyn Tegid, lleoliad poblogaidd ar gyfer gweithgareddau hamdden a chwaraeon ar sail dŵr.

Disgrifiad

Mae'r eiddo yn adeilad lleol amlwg a oedd yn arfer cael ei ddefnyddio fel sinema. Mae'r eiddo yn cynnwys adeilad o gerrig deulawr wedi'i drefnu o dan do llechi gyda estyniadau concrit wedi'u toi'n fflat ynghlwm i ddrychiad blaen yr adeilad.

Yn ffinio â'r adeilad ar ei ddrychiad dwyreiniol mae parcel o dir wedi'i asio gan drigolion Heol Pensarn ar gyfer parcio. Mae'r tir hwn yn cynnwys graean gyda rhywfaint o orchudd glaswellt. Mae'r garejys yn eiddo ar wahân ac felly nid ydynt wedi'u cynnwys fel rhan o'r gwerthiant.

Ardal y llawr:

Mae gan yr eiddo arwynebedd llawr tua 440 metr sgwâr (4,736 troedfedd sgwâr).

Gwasanaethau

Mae'r eiddo yn cael ei wasanaethu gan ddraen, dŵr a thrydan prif gyflenwad. Ni ellir gwneud unrhyw sicrwydd na gwarantau mewn perthynas â chyflwr y gwasanaethau a'u cysylltiadau. Cyfrifoldeb y prynwr yw bodloni eu hunain mewn perthynas â chyflwr y gwasanaethau.

Deiliadaeth

Bydd yr eiddo yn cael ei werthu'n rhydd-ddaliad gyda hawl dramwy rhagnodol ar y maes parcio cyfagos. Nid yw'r garejys yn ffurfio rhan o'r teitl cyfreithiol yma.

Tystysgrif Perfformiad Ynni

Tystysgrif i'w ddod.

Nid yw'r manylion hyn yn cynnwys unrhyw ran o gynnig neu gontract ac ni ddylid dibynnu arnynt fel datganiadau neu gynrychioliadau ffeithiol. Mae'r holl fesuriadau yn fras. Dylai darpar brynwyr wirio'r mesuriadau a'r wybodaeth arall a ddarperir ar gyfer arweiniad yn unig.

Nid yw'r Cyngor yn ymrwymo i dderbyn y cynnig uchaf nac unrhyw gynnig arall.

Cynllunio

Dylid cyfeirio pob ymholiad cynllunio at Barc Cenedlaethol Eryri yn hytrach na Chyngor Gwynedd fel yr awdurdod cynllunio rhanbarthol: -

Ffôn: 01766 770 274 **E-bost:** parc@eryri.llyw.cymru

Cyfraddau

Nid ydym wedi gallu cael cofnod o asesiad ardrethu Asiantaeth y Swyddfa Brisió ar gyfer yr Eiddo. Felly, rydym yn cynghori'n gryf bod partiön â diddordeb yn cynnal eu hymchwiliadau eu hunain mewn perthynas â'r Gwerth Ardrethol yr eiddo.

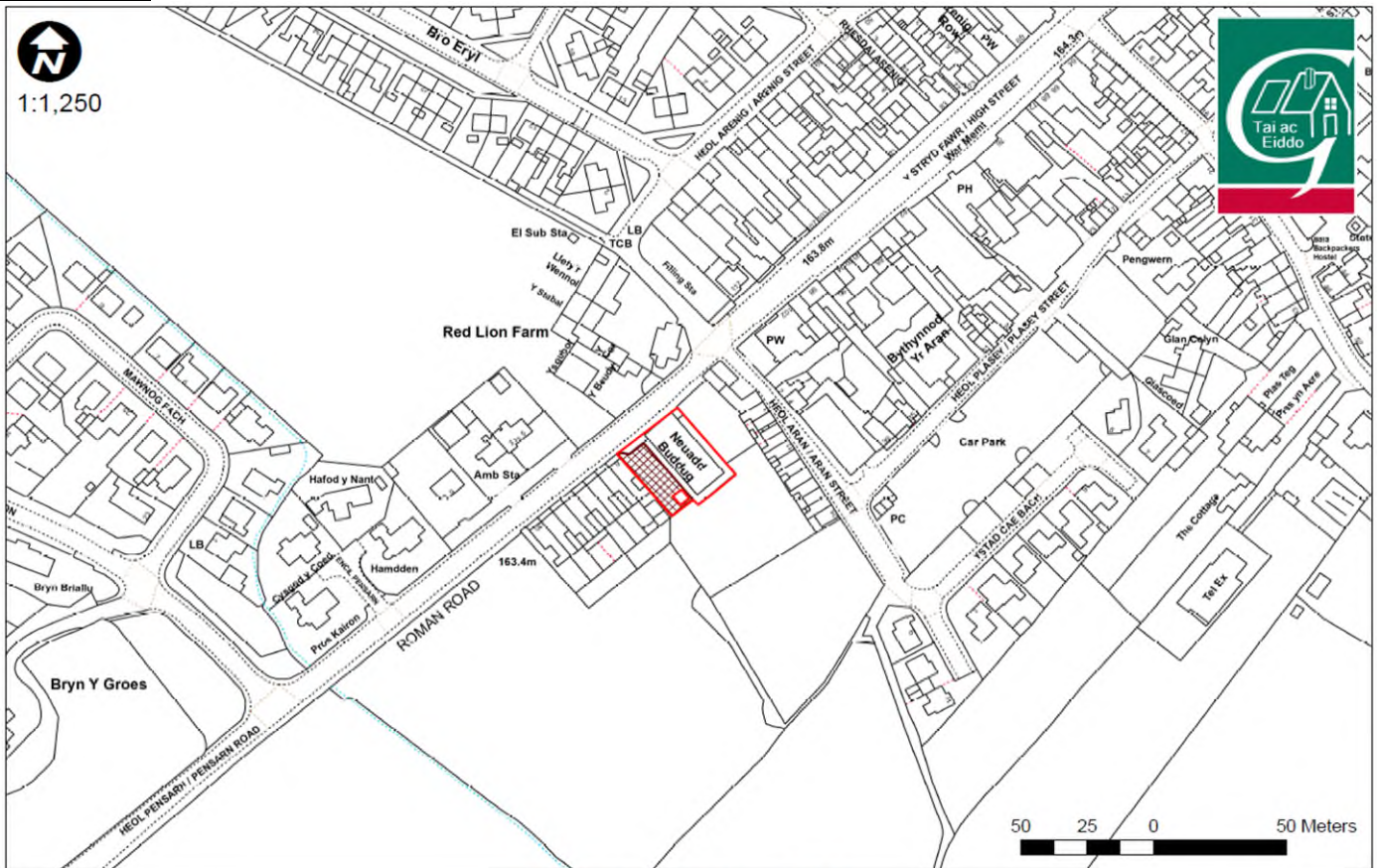
Amodau Arbennig

Bydd yr eiddo yn cael ei werthu yn ei gyflwr presennol. Ni fydd y Cyngor fel gwerthwr yn gwneud unrhyw gwaith i'r eiddo cyn ei waredu.

Costau cyfreithiol

Bydd gofyn i'r ymgeisydd llwyddiannus dalu costau cyfreithiol y Cyngor. Byddai'r ffi yn ffi benodol o naill ai oddeutu £1,000 neu 0.60% o'r pris gwerthu (pa un bynnag yw'r mwyaf). Fydd yr union costau'n cael ei chadarnhau ar dendr llwyddiannus.

Cynllun Safle



Neuadd Buddug, Bala

Nid yw'r manylion hyn yn cynnwys unrhyw ran o gynnig neu gontract ac ni ddylid dibynnu arnynt fel datganiadau neu gynrychioliadau ffeithiol. Mae'r holl fesuriadau yn fras. Dylai darpar brynwyr wirio'r mesuriadau a'r wybodaeth arall a ddarperir ar gyfer arweiniad yn unig.

Nid yw'r Cyngor yn ymrwng i dderbyn y cynnig uchaf nac unrhyw gynnig arall.

Mae'r cynllun uchod yn ganllaw gweledol bras yn unig.

Dylid gwirio'r union ffiniau teitl gyda'ch cynghorwyr cyfreithiol.

Nid yw'r garejis yn rhan o'r teitl, maent wedi'u hamgylchynu'n goch ar y cynllun tra bod yr ardal sy'n ddarostyngedig i hawliau rhagnodol yn cael ei groeslinellu mewn brown.

Ceisiadau ac Ymholiadau

Dylid cyflwyno ceisiadau ar y ffurflen dendro amgaaedig a'u dychwelyd yn yr amlen gaaedig i'r Rheolwr Stadau, Adran Tai ac Eiddo, Cyngor Gwynedd, Caernarfon, LL55 1SH.

Y dyddiad cau ar gyfer ceisiadau yw **12:00pm ar 27ain o Fawrth 2025.**

Bydd ymweliadau yn cael eu trefnu drwy apwyntiad yn unig ac fe'u cynhelir ar ddiwrnodau ymweliad sy'n dechrau wythnos 17eg Mawrth. Bydd dyddiadau ac amser penodol i'w cadarnhau ar ôl yr ymchwiliad.

Am ymholiadau pellach, cysylltwch â'r Uned Stadau ar (01766) 771000, neu stadau@gwynedd.llyw.cymru.

Dylid cyflwyno cynigion gan ddefnyddio'r ffurflen dendro swyddogol a ddarperir ar wefan y Cyngor. Ni dderbynnir cynigion os na fyddant yn cael eu cyflwyno yn y modd priodol.

Cwblhau'r Prynu

Bydd gofyn i'r tendrwr llwyddiannus ddarparu prawf cyllid **o fewn mis** i dderbyn cynnig ysgrifenedig gan y Cyngor a mynd ymlaen i gwblhau'r pryniant **o fewn tri mis** ar ôl derbyn cadarnhad o dderbyn y cynnig gan y Cyngor.

Nid yw'r manylion hyn yn cynnwys unrhyw ran o gynnig neu gontract ac ni ddylid dibynnu arnynt fel datganiadau neu gynrychioliadau ffeithiol. Mae'r holl fesuriadau yn fras. Dylai darpar brynwyr wirio'r mesuriadau a'r wybodaeth arall a ddarperir ar gyfer arweiniad yn unig.

Nid yw'r Cyngor yn ymrwmo i dderbyn y cynnig uchaf nac unrhyw gynnig arall.