

BUDD NET I FIOAMRYWIAETH: DEILIAID TAI

Ar gyfer pwy mae'r nodyn cyfarwyddyd hwn?

Mae'r nodyn cyfarwyddyd hwn yn bennaf ar gyfer ymgeiswyr cynllunio sydd â cheisiadau sy'n perthyn i'r categori *Deiliaid Tai* a all gynnwys cynigion megis estyniadau. Gall hefyd fod yn ddefnyddiol ar gyfer mân geisiadau cynllunio eraill megis trosi, adnewyddu ac ailadeiladu.

Paham fod arnom angen y nodyn cyfarwyddyd hwn?

Mae adroddiad Sefyllfa Byd Natur 2023¹, yn tystiolaethu fod y DU yn un o'r gwledydd sydd wedi'i disbyddu fwyaf o ran byd natur ar y Ddaear. Mae'r canfyddiadau diweddaraf yn dangos bod un o bob chwe rhywogaeth yng Nghymru mewn perygl o ddiiflannu. Mae'r rhain yn cynnwys rhywogaethau eiconig, a oedd unwaith yn gyffredin yng Nghymru ac sydd bellach wedi'u cyfyngu i ychydig o safleoedd yn unig, megis y wiwer goch a llygoden y dŵr.

Mae adnoddau naturiol Cymru dan bwysau ac yn wynebu heriau megis darnio cynefinoedd, llygredd a newid yn yr hinsawdd. Gall y pwysau hwn ddiifrodi'r ecosystemau sy'n darparu'r pethau sydd eu hangen arnom, megis bwyd, dŵr ffres ac aer glân. Mae'r effeithiau ar ein hadnoddau naturiol yn ganlyniad cronus i'r dewisiadau a wnawn bob dydd. Maent yn peri risg i wydnwch ein hecosystemau, a fydd yn effeithio ar les pobl nawr ac yn y dyfodol.

Gall gweithredu dros natur wneud gwir wahaniaeth i wydroi'r patrwm hwn. Wedi'i yrru'n bennaf gan gynnydd mawr mewn dwy rywogaeth sy'n adfer wedi dirywiad hanesyddol, mae ystlumod wedi dangos cynnydd cyfartalog o 76% yn eu niferoedd ers 1998 diolch i ddiogelu mwy ar y lleoedd y maent yn byw ac ymdrechion cadwraeth sy'n aml yn ymwneud yn uniongyrchol â gwaith datblygu adeiladau. Cyfrifoldeb pawb yw sicrhau dyfodol cadarnhaol i gyflwr natur Cymru, a gwelwn fod y system gynllunio yn gwneud cyfraniad sylweddol i adfer natur.

Y Polisi a'r Ddeddfwriaeth

Mae Polisi Cynllunio Cymru² yn datgan bod yn rhaid i awdurdodau cynllunio gynnal a gwella bioamrywiaeth a hyrwyddo gwydnwch ecosystemau drwy'r broses gynllunio wrth gydymffurfio â Deddf yr Amgylchedd (Cymru) 2016. Rhaid darparu gwelliannau bioamrywiaeth sy'n gymesur â graddfa a natur y datblygiad er mwyn sicrhau bod Budd Net Bioamrywiaeth yn cael ei ddarparu. Bydd pwysau sylweddol yn cael ei roi ar absenoldeb gwelliannau a allai arwain at wrthod cais cynllunio.

Mae polisi cynllunio lleol hefyd yn cefnogi'r egwyddor o ddiogelu a gwella bioamrywiaeth yn ardal y cynllun³.

I gael rhagor o wybodaeth am bolisi a deddfwriaeth gweler gwefan Partneriaeth Bioamrywiaeth Cymru⁴.



¹ State of Nature https://stateofnature.org.uk/wp-content/uploads/2023/09/TP25999-State-of-Nature-main-report_2023_FULL-DOC-v12.pdf

² Polisi Cynllunio Cymru (Argraffiad 12, 2024) gov.wales/sites/default/files/publications/2024-02/planning-policy-wales-edition-12_1.pdf

³ Cynllun Datblygu ar y Cyd Gwynedd ac Ynys Môn (Gorffennaf 2017)

⁴ Gwybodaeth am ddeddfwriaeth a chanllawiau <https://www.biodiversitywales.org.uk/Deddfwriaeth-a-Chymorth>

Felly beth allaf i ei wneud i ddarparu Budd Net Bioamrywiaeth?

Byddai gweithredu un neu fwy o'r gwelliannau a ddisgrifir yn y tudalennau nesaf yn cyfrif fel budd net i foamrywiaeth ar gyfer y rhan fwyaf o geisiadau cynllunio gan ddileidiaid tai neu geisiadau bychan eraill.

Mae creu a gwella cynefinoedd lled-naturiol megis lleiniau blodau gwyllt, gwrychoedd a chloddiâu yn medru gwella amrywiaeth, graddau, cysylltedd a chyflwr ecosystemau ar gyfer bob math o foamrywiaeth, o ystumod, adar, draenogod, amffibiaid ac ymlusgiaid, i infertebratau, planhigion a ffyngau.

Gellir hefyd ystyried darparu cynefinoedd artiffisial lle bo'n briodol. Gallech ystyried darparu blychau i'w defnyddio gan ystumod, adar, peillwyr megis gwenyn a phryfed eraill, neu ddraenogod (gan gynnwys darparu bylchau draenogod).

Lle nad yw'r cynigion datblygu yn cynnig lleoliadau priodol i ystyried darpariaeth nythu neu glwydo integredig, yna gellid ystyried blychau wedi'u gosod ar goed neu waliau. Cynghorwn i chi ddefnyddio blychau nythu/clwydo o fath 'woodcrete', gan fod y rhain wedi'u gwneud o ddeunyddiau hirhoedlog, gwydn ac maent yn fwy tebygol o bara trwy gydol oes yr adeilad o gymharu â blychau pren ac yn aml yn darparu gwell amgylchedd y tu mewn iddynt ar gyfer unrhyw breswylwyr posib.

Os ydych yn ystyried yr opsiwn hwn, yna mae'n bwysig gosod blychau mewn ardaloedd priodol a'u lleoli nhw fel y gallant apelio orau i'r rhywogaeth honno.

Ystyried bioamrywiaeth yn eich dyluniad

Lle mae'n rhesymol debygol y bydd eich bwriad cynllunio yn effeithio'n andwyol ar nodweddion bioamrywiaeth pwysig presennol, bydd yr awdurdod cynllunio angen gwybodaeth ecolegol am y rhywogaethau/cynefinoedd sy'n bresennol ac i ba raddau y gallent gael eu heffeithio gan y bwriad cyn gwneud penderfyniad. Mae'r math o asesiad sydd ei angen yn medru amrywio ac yn ddibynnol ar ymgyngori â gwasanaeth bioamrywiaeth y cyngor.

Hyd yn oed os yw eich bwriad cynllunio yn annhebygol o gael effaith andwyol ar foamrywiaeth bresennol, mae hi dal yn ddyletswydd ar yr awdurdod lleol i fod yn rhagweithiol wrth hyrwyddo gwelliannau i foamrywiaeth megis y rhai a ddisgrifir yma.

Datganiad Seilwaith Gwyrdd

Mae Polisi Cynllunio Cymru yn cynghori bod Datganiad Seilwaith Gwyrdd (GIS) yn cael ei ddarparu ar gyfer pob cais cynllunio. Rhaid i Ddatganiad GIS ddarparu asesiad bras o'r effaith y bydd cais cynllunio yn ei chael ar foamrywiaeth bresennol a disgrifio pa seilwaith gwyrdd fydd yn cael ei ddarparu yn y dyluniad, a sut y bwriedir gwneud hynny. I gyflawni hyn, rhaid i GIS amlinellu sut mae'r dull fesul cam wedi'i ddefnyddio a disgrifio pa welliannau bioamrywiaeth fydd yn cael eu darparu (disgrifir enghreifftiau o hyn yn y nodyn cyfarwyddyd hwn) - am fwy o gyngor ar Ddatganiadau Seilwaith Gwyrdd cysylltwch â gwasanaeth bioamrywiaeth y cyngor: bioamrywiaeth@gwynedd.llyw.cymru neu cyfeiriwch at Bolisi Cynllunio Cymru².



BUDD NET I FIOAMRYWIAETH: DEILIAID TAI

Plannu blodau gwyllt a pheillwyr

Yn ogystal â darparu lloches a mynediad i'ch gardd ar gyfer bywyd gwyllt, gall defnyddio'r planhigion cywir ddarparu buddion i fioamrywiaeth hefyd.

Plannwch llwyni brodorol ar gyfer eu blodau a'u haeron - bydd y rhain yn denu pili-palod, gwyfynod, gwenyn ac adar. Mae llwyni bytholwyrdd yn darparu dail a lloches yn ystod misoedd oerach y gaeaf.

Anogwch ystlumod i'ch gardd trwy blannu blodau sy'n denu pryfed, er enghraifft, siriol pêr y nos, melyn yr hwyr a lafant. Gall un ystlum fwyta hyd at 3000 o wybed mân bob nos!

Ar gyfer gerddi llai, mae plannu dringwyr fel gwyddfid, dringhedydd, pys pêr a rhosod yn darparu adnoddau ar gyfer peillwyr heb fod angen gofodau mawr.

Dolen ddefnyddiol - [Cyngor Planhigion ar gyfer Peillwyr a rhestiau y gellir eu lawrlwytho / RHS Gardening](#)



Plannu gwrychoedd

Mae plannu gweirgloddiau newydd sy'n cynnwys llwyni brodorol a choed bychain ar gyfer amrywiaeth o adar, pryfed a mamaliaid.

Dolen ddefnyddiol - [PLANNU GWEIRGLODDIAU \(5639\) \(hedgelink.org.uk\)](#)

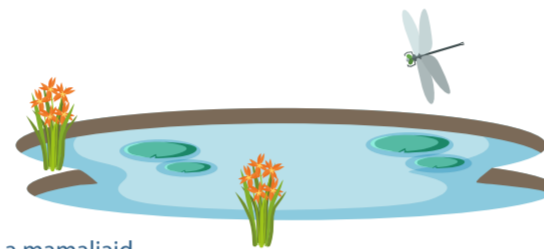


Creu Pyllau

Mae pwl dŵr croyw bas yn creu cynefin i amrywiaeth eang o rywogaethau gan gynnwys pryfed, amffibiaid a phlanhigion; yn ogystal â darparu adnodd dŵr pwysig ar gyfer adar a mamaliaid.

Dolenni defnyddiol - [Sut i adeiladu pwl | Yr Ymddiriedolaethau Bywyd Gwyllt](#)

Dolenni defnyddiol - [Creating Garden Ponds for Wildlife.pdf \(freshwaterhabitats.org.uk\)](#)



Gwestai pryfed

Mae pryfed a bwystfilod bach eraill angen mannau diogel i gysgodi, cuddio rhag ysglyfaethwyr a magu'r epil. Gallwch eu helpu trwy adeiladu gwestai pryfed yn eich gardd neu annog gwenyn unig (fel saerwenyn coch a gwenyn deildorrol) drwy ddarparu tŷ addas ar eu cyfer.

Dolenni defnyddiol - [Sut i Adeiladu Gwestai Pryfed - Coed Cadw](#)

Tai Gwenyn Unig - [ArkWildlife - https://www.arkwildlife.co.uk/category/wildlife-care/solitary-bee-houses-for-gardens-uk/](#)

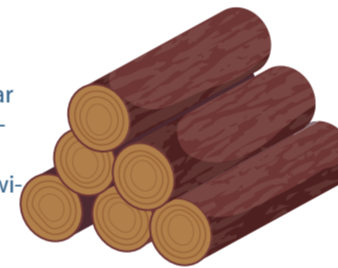
Canllaw Tai Gwenyn - [Cyfeillion y Ddaer https://friendsoftheearth.uk/nature/bee-hotels-solitary-bees-simple-guide](#)



Creu Llochesi

Defnyddiwch hen foncyffon meirw, i greu cartref croesawgar a lle bywdo ar gyfer pryfed, llyffantod, madfallod ac ymlusgiaid. Mae'r holl bren pydredig, y rhisgl fflawig a'r ddrysfa o fylchau bach rhwng y boncyffon yn berffaith ar gyfer amrywiaeth eang o fywyd gwyllt.

Dolen ddefnyddiol - [Creu pentwr o foncyffon ar gyfer bywyd gwyllt | Yr RSPB](#)



Lawntiau ar gyfer bywyd gwyllt

Mae torri gwair yn llai aml, dim ond unwaith neu ddwywaith y flwyddyn yn darparu mwy o flodau i beillwyr, yn caniatáu i blanhigion osod hadau ac yn creu cynefinoedd gwell i anifeiliaid eraill.

Sut i dyfu lawnt sy'n well i fywyd gwyllt | [Amgueddfa Hanes Naturiol \(nhm.ac.uk\)](#)



Plannu coed

Gall coed ddarparu bywyd, cysgod a safleoedd nythu ar gyfer ystod eang o anifeiliaid - o bryfed sy'n ymgartrefu yn y goeden, i gnoCELL y coed, sy'n tyllu'i ffordd i mewn i'w bwyta.

Os oes lle gennych, efallai y byddwch yn penderfynu rheoli coed mewn grŵp bach, fel arall gallwch ddewis cadw at un goeden mewn bordor, gwrych neu lawnt.

Gall coed coniferaidd a chollddail ddod â nodweddion gwahanol i'ch gardd ac os yw'n bosibl gall cynnwys y ddau fod o fudd mawr.

Bydd coed conwydd bytholwyrdd yn rhoi dail a gwyrddni drwy gydol y flwyddyn, tra bydd y rhai collddail yn rhoi amrywiaeth enfawr o ffurf a lliw dail yn ogystal â llu tymhorol o ffrwythau a hadau.

Plannwch goed gan wybod pa mor fawr y byddant wedi tyfu ymhen 15, 20 neu hyd yn oed 100 mlynedd! Cadwch hwy oddi wrth wasanaethau cyhoeddus ac yn ddigon pell oddi wrth adeiladau

Dolen ddefnyddiol - [Plannu Coed Gardd - Yr RSPB](#)



BUDD NET I FIOAMRYWIAETH: DEILIAID TAI

Blychau ystlumod

Gall Blychau Ystlumod ddarparu cyfleoedd clwydo i ystlumod lle mae mynediad i glwydi coed ac adeiladau addas yn gyfyngedig.

Leoli blychau:

- Lle rydym yn gwybod bod ystlumod yn bwydo ac yn gwibio (yn agos i gloddiau a llinellau coed);
- Yn ddefnyddiol o leiaf 4m uwchben y ddaear (lle mae modd gosod y blwch yn ddiogel);
- I ffwrdd o ffynonellau golau artiffisial (i'w hamddiffyn rhag creaduriaid ysglyfaethus); ac
- Wedi'u cysgodi rhag gwyntoedd cryfion ac yn agored i'r haul am ran o'r dydd (de, de-ddwyrain neu dde-orllewin fel arfer).
- Ystyriwch flychau sydd ar agor ar y gwaelod i osgoi'r angen i lanhau.

Mae angen amser ar ystlumod i ddod o hyd i gartrefi newydd a'u harchwilio, a gall gymryd sawl mis neu hyd yn oed flynddoedd cyn i'r blychau gael preswylwyr – byddwch yn amyneddgar! Unwaith y bydd ystlumod yn dod o hyd i le y maent am fyw ynddo gallant ddychwelyd dro ar ôl to.

A fydddech gystal â nodi gan fod ystlumod yn agored i aflonyddwch ac wedi'u hamddiffyn yn llawn o dan gyfraith y DU, dim ond gweithiwr ystlumod trwyddedig ddylai agor blychau.

Dolen ddefnyddiol - [Gosod eich bocs - Blychau Ystlumod - Cadwraeth Ystlumod](#)



Blychau adar

Mae blychau adar yn ffordd hawdd ac effeithiol o ddarparu cynefin ar gyfer a amrywiaeth o rywogaethau adar.

- Dylid gosod blychau nythu ar gyfer titwod, adar y to a'r drudwy ddau i bedwar metr i fyny coeden neu wal.
- Oni bai bod coed neu adeiladau sy'n cysgodi'r blwch yn ystod y dydd, rhwng y blwch i wynebu rhwng y gogledd a'r dwyrain, gan osgoi golau cryf yr haul a'r gwyntoedd gwlypaf.
- Sicrhewch fod gan yr adar lwybr hedfan clir i'r nyth heb unrhyw annibendod yn union o flaen y fynedfa. Gwyrwch y bocs ymlaen ychydig fel y bydd unrhyw gurlaw yn taro'r to ac yn bownsio'n glir.

Gellir gosod briciau / blychau nythu gwenoliaid du a chwpanau nythu gwenoliaid a gwenoliaid y bondono dan fondod adeilad i roi lloches i'r rywogaethau hynny.

Gellir integreiddio briciau nythu gwenoliaid du yn waliau eich tŷ a rhaid iddynt fod o leiaf 5m uwchben y ddaear.

Dolen ddefnyddiol - [Where To Put A Bird Box | Nestboxes - The RSPB](#)

Dolen ddefnyddiol - [House Martin Conservation UK & Ireland](#)



Pwyntiau mynediad ystlumod

Mae creu blychau mynediad ystlumod wrth ymgymryd â gwaith yn un o'r ffyrdd symlaf o ddiogelu clwydfannau ystlumod presennol yn y tymor hir. Mae hyn yn aml yn ofynnol ar gyfer gwneud gwaith o fewn y ddeddfwriaeth gaeth sy'n diogelu ystlumod a dylech bob amser dderbyn cyngor penodol ar gyfer eich prosiect gan arbenigwr, cyn bwrw ymlaen. Ffordd hawdd o greu mynediad o dan deilsen to yw codi'r deilsen ychydig gyda sribed pren neu ddarn bach o deilsen.

Dylai pwyntiau mynediad to i ystlumod osgoi membrwn to sy'n gallu anadlu (breathable roofing membrane), gall y ffrabrau hir yn y deunyddiau hyn gael eu tynnu allan gan ystlumod sy'n clwydo ac achosi bygythiad iddynt fynd yn sownd yn y deunydd. Argymhellir defnyddio to ffelt bitwminaid yn lle hynny, gan ei fod yn lliw tywyll, gydag arwyneb garw y gall ystlumod afael ynddo a bydd yn helpu i gynnal amgylchedd addas a diogel ar gyfer ystlumod o fewn gwagle/strwythur y to.

Dolen ddefnyddiol - [Creu mynediad i ystlumod - Pethau i'w hystyried wrth gynllunio gwaith - Ymddiriedolaeth Cadwraeth Ystlumod](#)

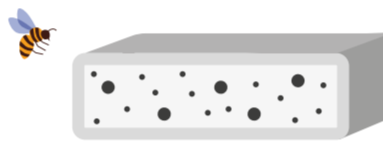


Briciau gwenyn

Mae briciau gwenyn yn darparu cartrefi i rywogaethau o wenyn sy'n nythu mewn ceudod, fel y saerwenyn coch a'r gwenyn deildorol. Nid yw'r gwenyn hyn yn tarfu ar fodau dynol ac maent yn aml ar eu pen eu hunain, yn wahanol i wenyn mêl.

Gallai briciau gwenyn fod ar ffurf darpariaeth annatod o fewn ffabrig y datblygiad. Mae blwch integredig yn llwch hunangynhwysol y gellir ei integreiddio i strwythur wal/adeilad.

Dolen ddefnyddiol - [NE HEDGEROW PLANTING \(5639\) \(hedglink.org.uk\)](#)



Cloddiau

Mae Cloddiau yn arbennig o werthfawr o ran flora a ffawna o gymharu â'r rhan fwyaf o ffurfiau eraill ar ffin. Gall y craidd o bridd fod yn hafan i famaliaid bach, ymlusgiaid, amffibiaid ac anifeiliaid di-asgwrn-cefn - yn fwy felly na wal o gerrig sychion. Gall fod trychfilod di-rif yn byw rhwng y cerrig, ac mae'r cyfuniad o gerrig a phridd yn cynnal amrywiaeth o blanhigion. Yn aml, bydd gwrych ar ben y clawdd, a ffos yn cydrefeg ag ef weithiau. Gall yr amrywiaeth hon o gynefnoedd greu mân warchodfeydd natur mewn tirwedd sydd fel arall yn anial.

Dolen ddefnyddiol - <https://www.drystonewalling.wales/wp-content/uploads/2017/03/CodiCloddiau.pdf>



Mynediad i ddraenogod

Gall draenogod deithio tua milltir bob nos i chwilio am fwyd a lloches. Mae priffordd ddraenogod yn gyfres o dylau (13cmx13cm) mewn ffensys a waliau sy'n caniatáu i ddraenogod symud yn rhydd rhwng gerddi, parciau a rhandiroedd. Mae priffordd draenogod yn caniatáu i ddraenogod symud o gwmpas heb orfod defnyddio ffyrdd dynol, lle mae peryg iddynt gael eu brifo neu eu lladd gan geir.

Er mwyn cynnal cysylltedd cynefin i ddraenogod a bywyd gwylt arall, ni ddylai triniaethau terfyn fod yn wastad i'r ddaear, neu dylid gadael bylchau o faint addas 13 x 13cm mewn manau sy'n cysylltu â gerddi neu dir cyfagos, oddi wrth y ffyrdd.

Dolen ddefnyddiol - [Sut i greu twll draenog | Yr Ymddiriedolaethau Bywyd Gwylt](#)
[Sut i greu twll draenog | Yr Ymddiriedolaethau Natur](#)
[Cysylltwch eich gardd â phriffordd draenog \(hedgehogstreet.org\)](#)

